

高機能型光キャプチャ装置

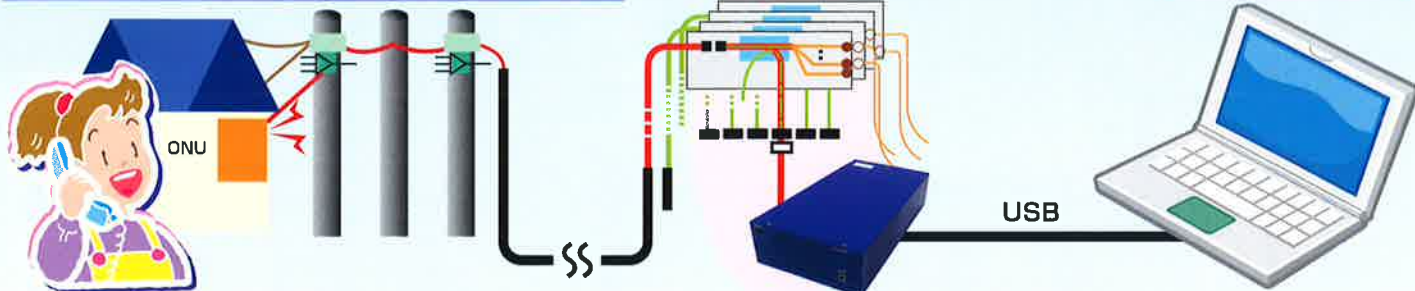
光線路切替工事後の伝送確認が現場で可能
新たに10G-EPON, 専用線の切替工事にも対応!!



ONUの接続状態がリアルタイムで確認できます

光プラユニット

PC画面に表示します



切替接続後の確認ができます

PON/専用線の通信状態がリアルタイムで確認できます

切替前

心線	番号	MACアドレス
1	1	00:00:00:00:11:22
	2	00:00:00:00:11:23
	3	00:00:00:00:11:24

切替後

心線	番号	MACアドレス
1	1	00:00:00:00:11:22
	2	00:00:00:00:11:23
	3	00:00:00:00:11:25

切替前後のMACアドレス比較で成否を確認

OLT種別	ONU種別	MACアドレス	ID	ONU	優先度		
					0	4	5
SMG	10G	00:00:00:00:18:81	—	接続済	通信中	待機	待機
	10G	00:00:00:00:18:82	—	接続済	待機	待機	通信中
	1G	00:00:00:00:18:83	—	接続済	通信中	待機	待機
	1G	00:00:00:00:18:84	—	接続済	待機	待機	通信中
—	—	—	—	—	—	—	—
M/C	1G	00:00:00:00:FF:FF	1A1A1A1A	接続済	通信中	待機	待機
M/C	100M	00:00:00:00:FF:FB	1B1B1B1B	接続済	待機	待機	通信中

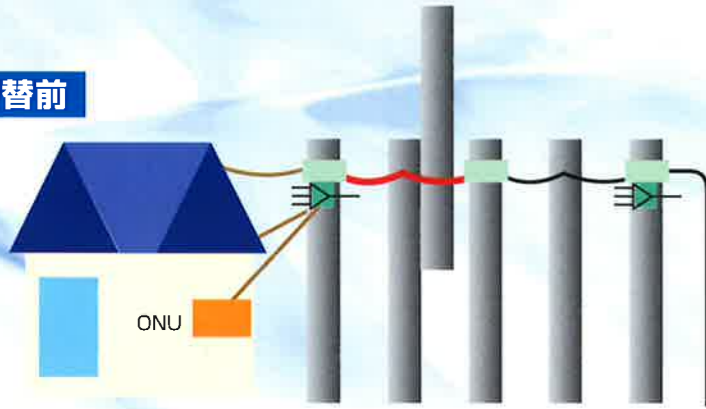
光切替工事での確認作業を総合的にサポートします。

～光接続ユニット(オプション)使用で心線対照、線路損失確認も同時に可能です!～

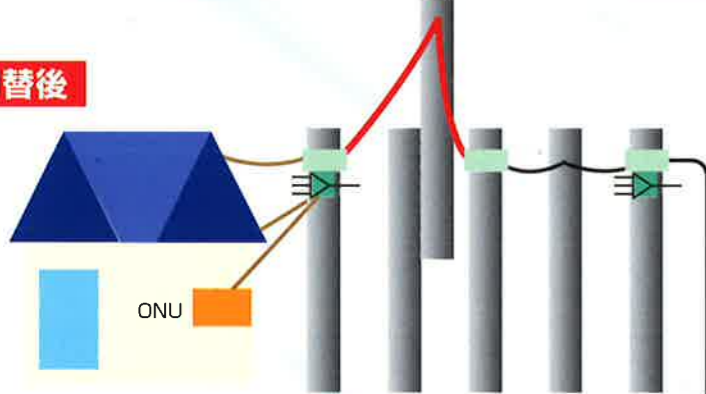
特徴

- 所内のカプラユニットに接続することで、ユーザ端末 (ONU, M/C) の接続状態と通信状態をパソコン画面で確認できます。
- 10G/1G-ONU では、MAC アドレスを表示、さらに 1G/100M メディコンでは ID も表示することで切替工事の前後比較により切替正常性が確認できます。
- ユーザ単位で、ひかり電話の通話状態、インターネット接続状態等の確認ができ、切替工事前の話中確認等が可能です。

切替前



切替後



工事フロー(例)

- ① 話中確認
- ② 心線対照
- (切断)
- ③ 切断妥当性確認
- (接続)
- ④ 切替正常性確認
- ⑤ 線路損失確認

MACアドレス	ID	ONU	優先度		
			0	4	5
00:00:00:00:18:81	-	接続済	通信中	待機	待機
00:00:00:00:18:82	-	接続済	待機	待機	通信中
00:00:00:00:18:83	-	接続済	通信中	待機	待機

00:00:00:00:FF:FF	1A1A1A1A1A	接続済	待機	待機	待機

ひかり電話サービスが通信中でないことを確認

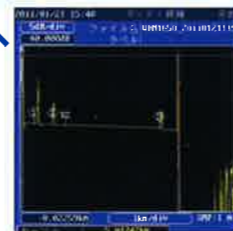
MAC アドレスを見ながら心線対照⇒切断前確認

MACアドレス	ID	ONU	優先度		
			0	4	5
-	-	-	-	-	-
-	-	-	-	-	-
-	-	-	-	-	-
-	-	-	-	-	-
-	-	-	-	-	-

切断による信号断を確認⇒切断ファイバの妥当性

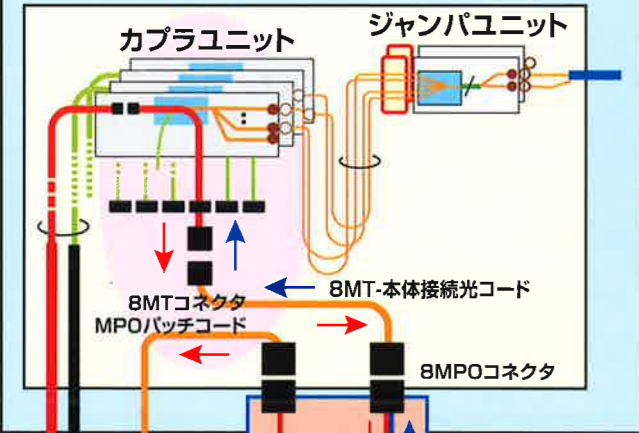
MACアドレス	ID	ONU	優先度		
			0	4	5
00:00:00:00:18:81	-	接続済	待機	待機	待機
00:00:00:00:18:82	-	接続済	待機	待機	待機
00:00:00:00:18:83	-	接続済	待機	待機	待機
-	-	-	-	-	-
00:00:00:00:FF:FF	1A1A1A1A1A	接続済	待機	待機	待機

同一 MAC アドレスを発見⇒正常な切り替えを確認



線路損失測定例

配線架



光接続ユニット
高機能型光キャプチャ装置でモニタしている心線に、心線対照光やOTDR光(1.65μm)を入れることができます。

← 上り信号: 1.31μm
← 試験信号: 1.65μm

← SCアダプタ×8
← 測定器接続コード

高機能型光キャプチャ装置

9台以上のONU表示対応

[一覧表示(8心/1列)]

マンションタイプにも対応

[一覧表示(1心)]最大64台のONUを表示可能

画面切替可能

(1)高機能型光キャプチャ装置

項目	仕様	
機能概要 (PCソフト)	通信状態 接続状態表示	①10G/1G-ONUの通信状態、 接続状態を表示 (参考)10G/1G-ONUの光パワー表示 ②1G/100Mメディコンの通信状態、 接続状態を表示 ③バースト信号の受信有無表示 ④連続光の受信有無表示
	ID表示	MACアドレスに加え、 メディコンではIDも表示
	切替前後 比較	工事前後でのMACアドレスや IDを比較表示
	ピーブ音	各優先度で通信の有無を音で区別可能
対応OS	Windows 10	
インターフェイス	光接続	8MTコネクタ (添付の8MT-本体接続光コードを使用)
	PC接続	USB2.0
外形寸法	225(W)×430(L)×95(H)mm	
質量	3.5kg以下	
電源	AC100V	
動作周囲温度	0~40℃	

【構成品】

1. 高機能型光キャプチャ装置本体
2. ACコード
3. USBケーブル
4. 8MT-本体接続光コード
5. CD-ROM(PCソフト、USBドライバ、取扱説明書)
6. クイックリファレンス
7. 収納ケース

(2)光接続ユニット



※製品仕様は改善のため予告無く変更することがございます

①10G/1G-ONUのMACアドレス及び通信状態表示

心線	番号	OLT 種別	ONU 種別	MACアドレス	ID	ONU	優先度※1			光パワー (dBm)	
							0	4	5		
1(6台)	1	SMG	10G	00:00:00:00:11:22	-	接続済	通信中	待機	待機	-14.0	
	2		10G	00:00:00:00:11:23	-	接続済	待機	待機	待機	-15.0	
	3		10G	00:00:00:00:11:24	-	接続済	待機	待機	通信中	-16.0	
	4		1G	00:00:00:00:11:25	-	接続済	通信中	通信中	待機	-17.0	
	5		1G	00:00:00:00:11:26	-	接続済	通信中	待機	待機	-17.5	
	6		1G	00:00:00:00:11:27	-	接続済	待機	待機	通信中	-20.5	
	7		-	-	-	-	-	-	-	-	-
	8		-	-	-	-	-	-	-	-	-

※1 優先度は各サービスに対応した通信状態が表示されます。
 ※2 「番号」はスプリッタの心線番号とは一致してないので、ご注意ください。
 ※3 OLT 種別には「SMG」と「GE」が表示されます。

②1G/100MメディコンのMACアドレス、ID及び通信状態表示

心線	番号	OLT 種別	ONU 種別	MACアドレス	ID	ONU	優先度※1			光パワー (dBm)
							0	4	5	
2(1台)	1	M/C	100M	AB:CD:EF:98:76:01	Medi Con001	接続済	通信中	通信中	待機	-
	2	-	-	-	-	-	-	-	-	-
3(1台)	1	M/C	1G	AB:CD:EF:98:76:02	Medi Con001	接続済	待機	待機	通信中	-
	2	-	-	-	-	-	-	-	-	-

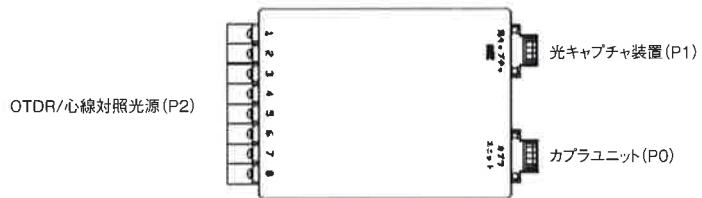
※1 優先度は各サービスに対応した通信状態が表示されます。
 ※2 特定のサービスでは MAC アドレスと ID が表示されません。
 ※3 メディコンでは光パワーが表示されません。

③バースト信号受信時の表示

心線	番号	OLT 種別	ONU 種別	MACアドレス	ID	ONU	優先度			光パワー (dBm)
							0	4	5	
7(-台)	1	-	-	バースト光	-	-	-	-	-	-
	2	-	-	-	-	-	-	-	-	-

④連続光受光時の表示

心線	番号	OLT 種別	ONU 種別	MACアドレス	ID	ONU	優先度			光パワー (dBm)
							0	4	5	
7(-台)	1	-	-	連続光	-	-	-	-	-	-
	2	-	-	-	-	-	-	-	-	-



項目	仕様	
外形寸法	90(W)×160.5(L)×29.5(H)mm(キャップ込み)	
インターフェイス	カプラユニット側(P0)	8MPOコネクタ
	光キャプチャ装置側(P1)	8MPOコネクタ
	OTDR/心線対照光源側(P2)	SCコネクタ×8個

住友電気工業株式会社

住友電気工業株式会社

通信キャリア営業部
 東京都港区元赤坂1-3-13
 TEL 03-6406-2714 FAX 03-6406-4021

西日本営業部
 大阪府大阪市中央区北浜4-5-33
 TEL 06-6220-4735 FAX 06-6222-6244

■お求め、お問合せは当社までどうぞ